

# KÜRDİ ŞARKI

(ESKİ BİR ŞARKISIN SEN)  
Sisli Bulutların Ardında Kalan

MÜZİK : BİLGE ÖZGEN  
SÖZ : MÜNİRE AKSARAY

SOFYAN

♩ = 80



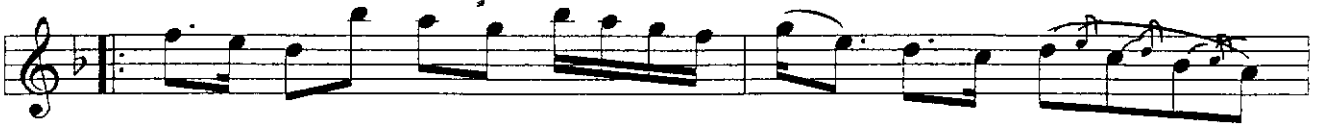
ARANAĞME



SİS Lİ BU LUT LA RIN (SAZ.....) AR DIN DA KA LAN (SAZ.....)



DAĞ LAR DAN AK SE DEN BİR ŞAR KI SIN SEN (SAZ.....) BİR ŞAR KI SIN SEN (SAZ.....)



ES Kİ MİŞ KIRK BEŞ LİK (SAZ.....) PLÂK TA ÇA LAN.....



DİL DEN DÜŞ MÜŞ ES Kİ BİR ŞAR KI SIN.... SEN (SAZ.....) KI SIN.... SEN



(SAZ.....)



ZA MAN.... HER YA RA YI BİR BAŞ KA KÜL LER (SAZ.....)



.....) A DI NI U NUT MUŞ SÖY LE YEN DİL LER (SAZ.....)



SE Nİ AR TIK KİM... LER..... SÖY LE YİP DİN LER



DİL DEN DÜŞ MÜŞ ES Kİ BİR ŞAR KI SIN.... SEN (SAZ.....) KI SIN.... SEN

D.C.  
SON

**KÜRDİ ŞARKI**  
(ESKİ BİR ŞARKISIN SEN)  
(2)

BİR ES Kİ..... HE YE CAN BEL Kİ DE HE VES (SAZ.....)

BİR ZAMAN ÇE Kİ LEN.. İÇ Lİ BİR NE FES (SAZ.....) İÇ Lİ BİR NE FES (SAZ.....)

A Nİ LAR DA KA LAN (SAZ.....) ÇOK U ZAK BİR SES.....

DİL DEN DÜŞ MÜŞ ES Kİ BİR ŞAR Kİ SIN... SEN (SAZ.....) Kİ SIN.... SEN

Balkancı

SİSLİ BULUTLARIN ARDINDA KALAN  
DAĞLARDAN AKSEDEN BİR ŞARKISIN SEN  
ESKİMİŞ KIRKBEŞLİK PLÂKTA ÇALAN  
DİLDEN DÜŞMÜŞ ESKİ BİR ŞARKISIN SEN

ZAMAN HER YARAYI BİR BAŞKA KÜLLER  
ADINI UNUTMUŞ SÖYLEYEN DİLLER  
SENİ ARTIK KİMLER SÖYLEYİP DİNLER  
DİLDEN DÜŞMÜŞ ESKİ BİR ŞARKISIN SEN

BİR ESKİ HEYECAN, BELKİ DE HEVES  
BİR ZAMAN ÇEKİLEN İÇLİ BİR NEFES  
ANILARDA KALAN ÇOK UZAK BİR SES  
DİLDEN DÜŞMÜŞ ESKİ BİR ŞARKISIN SEN

MÜNİRE AKSARAY